

# LEGENDE

## ZONES URBAINES

- UA** Quartiers équipés à vocation dominante d'habitat
- UAe** : Equipements
- UH** Evolution du bâti existant
- UI** Quartiers équipés à vocation économique

- UL** Installations et constructions à vocation de loisirs
- ULc** : camping, stationnement de camions et HLM.
- ULr** : gestion du bâti existant dans le cadre d'une activité de loisirs

## ZONES A URBANISER

- AU** Zone à urbaniser
- AUUI** Zone à urbaniser réservée aux activités économiques

## ZONES AGRICOLES

- A** Ah : gestion du bâti existant
- As** : espaces présentant une sensibilité paysagère écologique générant une inconstructibilité

## ZONES NATURELLES

- N** Zone naturelle
- Nc** : zone réservée aux équipements publics
- Nr** : activités de loisirs

## RENSEIGNEMENTS DIVERS

- Espace boisé classé ou espace à boisier
- Espace boisé non classé
- Implantation des constructions à l'alignement ou avec un faible retrait
- Bâtiments à préserver au titre de l'article L. 123-1-5°7 du C.U.
- Arbres à préserver au titre de l'article L.123-1-5°7 du C.U.
- Changement de destination au titre de l'article L.123-3-1° du C.U.
- Bâtiments non cadastrés

- ★ Déclaration préalable pour l'édification d'une clôture au titre de l'article L123-1-5°7 du code de l'urbanisme ; ensemble des zones et secteurs UA et UH, UI, UL, ULc et ULr, AU, AUc, AUe, AUr, AUe, AUr, N, Nc, Nr.

## EMPLACEMENTS RESERVES

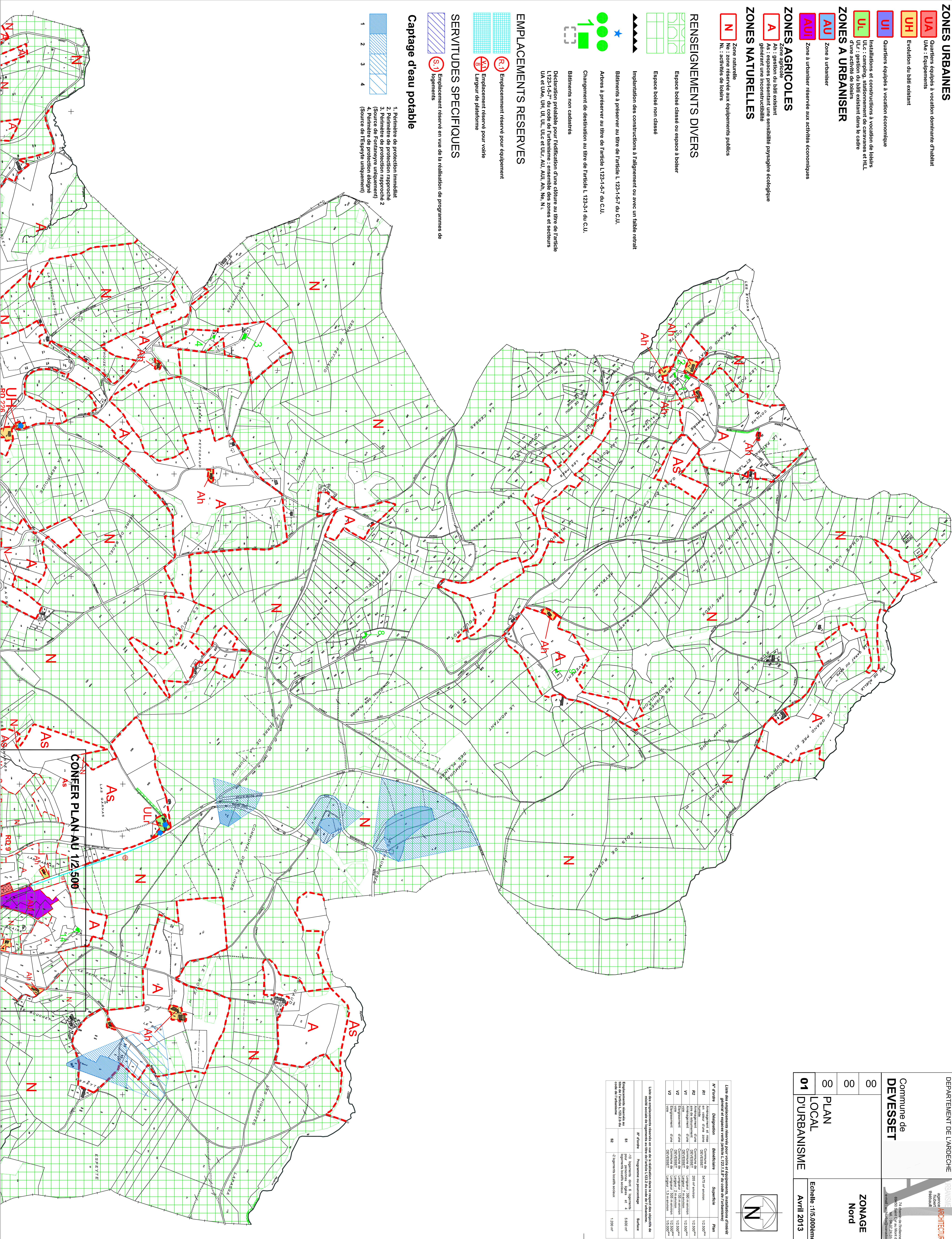
- (E-1)** Emplacement réservé pour équipement
- (E-2)** Emplacement réservé pour voirie
- (E-3)** Emplacement de pisciculture

## SERVITUDES SPECIFIQUES

- (S-1)** Emplacement réservé en vue de la réalisation de programmes de logements

## Captage d'eau potable

- 1. Périmètre de protection immédiat
- 2. Périmètre de protection rapproché
- 3. Périmètre de protection éloigné (Source de captage uniquement)
- 4. (Source de l'Esteppe uniquement)



DEPARTEMENT DE L'ARDECHE

Commune de **DEVESET**

**00** PLAN

**01** LOCAL D'URBANISME

**ZONAGE Nord**

Echelle : 1/5,000ème

AVRIL 2013

Liste des emplacements réservés pour voirie et équipements, installations d'activités générales et espaces verts (article L.123-1-5° du code de l'urbanisme)

N° d'ordre	Désignation	Emplacement	Superficie	Plan
R1	Emplacement réservé pour voirie	Commune de Deveset, 5475 m² environ	5475 m² environ	1/25000
R2	Emplacement réservé pour voirie	Commune de Deveset, 11200 m² environ	11200 m² environ	1/25000
V1	Emplacement réservé pour voirie	Commune de Deveset, 11200 m² environ	11200 m² environ	1/25000
V2	Emplacement réservé pour voirie	Commune de Deveset, 11200 m² environ	11200 m² environ	1/25000
V3	Emplacement réservé pour voirie	Commune de Deveset, 11200 m² environ	11200 m² environ	1/25000

Liste des emplacements réservés en vue de la réalisation de programmes de logements

N° d'ordre	Désignation	Emplacement	Superficie
S1	Emplacement réservé en vue de la réalisation de programmes de logements	Commune de Deveset, 5475 m² environ	5475 m² environ
S2	Emplacement réservé en vue de la réalisation de programmes de logements	Commune de Deveset, 11200 m² environ	11200 m² environ

